



EL PROCESO DE BÚSQUEDA DE EMPLEO

Guía para afrontarlo con eficiencia

¡Planifica tu tiempo!



Buscar empleo es mucho más que enviar CV

1 INVESTIGA



Haz una primera aproximación para conocer tu sector profesional y lo que necesitas para trabajar.

Mira webs de empresas donde te gustaría trabajar.

¿Cuáles son las que publican más ofertas?

Identifica perfiles profesionales con un trabajo similar al que buscas.

¿Qué conocimientos y experiencia tienen?

Busca ofertas de empleo de tu sector.

¿Qué piden? ¿Cuáles son los perfiles más buscados?

2 ELIGE



Tras la primera búsqueda, tendrás un listado bastante extenso de ofertas y empresas. Analízalo y haz una selección.

Escoge dónde enviar tu candidatura, en función de las empresas que más te interesan.

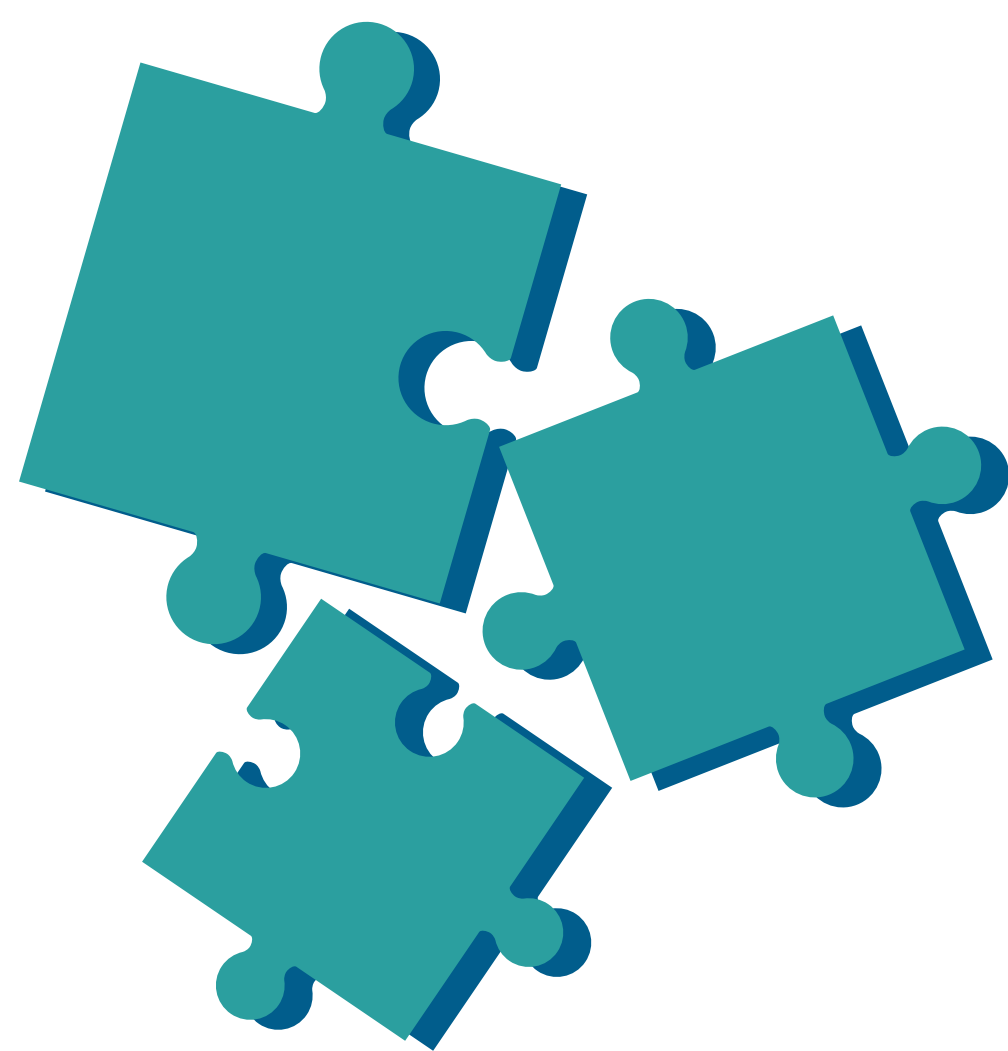
¿El trabajo a realizar es el que buscas? ¿Te motiva?

Seleccionar las ofertas que encajan mejor con tu perfil profesional y tus necesidades.

¿Las condiciones laborales son adecuadas?

¿Qué conocimientos requieren? ¿Qué requisitos? ¿Los tienes?

3 ADAPTA



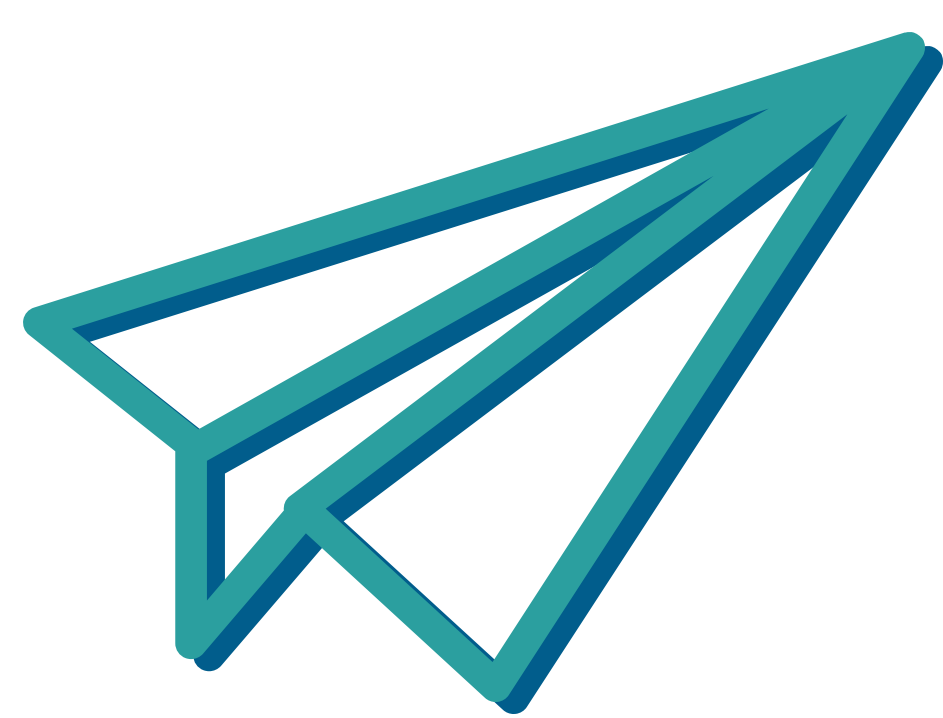
Ahora que ya has analizado lo que buscan las empresas, resalta tu potencial y deja claro lo que puedes aportar.

Ajusta el contenido de tu currículum y de la carta de presentación a lo que se pide en cada oferta.

Deja entrever aquello que te hace diferente y especial como profesional.

Muestra también tu interés por el puesto de trabajo y el conocimiento que tienes de la empresa.

4 ENVÍA



¿Ya lo tienes todo preparado? Elige bien el canal y haz llegar tu candidatura.

En la medida de lo posible, envía tu candidatura por el mismo canal por el que has recibido la oferta.

Si la oferta se ha publicado en diferentes canales, intenta ahorrar intermediarios y elige el canal más directo, también para hacer el seguimiento.

Las voces expertas recomiendan:

- ✓ Buscar empleo requiere planificación. Antes de iniciar la búsqueda, dedica un tiempo a diseñar el proceso.
- ✓ Buscar trabajo es un trabajo. Reserva y bloquea un horario y márcate una rutina: este es tu trabajo.
- ✓ Buscar empleo es un proceso que no termina con el envío del CV. Lleva un registro de todos los envíos, contactos y acciones que realices con las empresas (llamadas, correos electrónicos, etc.).

¿TE GUSTARÍA PROFUNDIZAR MÁS?



- Canales de búsqueda de empleo +
- Momentos clave de una entrevista +
- El objetivo profesional +